

MANCHETTE CADRÉE ÉTANCHE

4.4

ELYT+

RACCORDEMENT SOUPLE

L'ELYT+ est une manchette cadrée étanche proposée en deux versions :

- **ELYT+ M** : Manchette prête à être installée – Livrée montée
- **ELYT+ A** : Manchette prête à être assemblée – Livrée en pièces détachées à dimensions



L'ELYT+ a été développée dans l'optique de satisfaire à de nombreux critères :

- Exigences d'étanchéité de la RT 2012,
- Continuité ou amélioration de l'étanchéité de vos équipements (Conformité aux classes B et D de la NF EN 15727),
- Montage et assemblage simple et rapide, pour vous ou pour vos clients (Equerrage parfait, adaptation sur tout type de cadre du commerce, ...),
- Manipulation facilitée et sécurisée (Pas de pièces coupantes),
- Proposition d'une large gamme de tissus pouvant répondre aux différentes contraintes rencontrées (Classement au feu, pression, hygrométrie, isolement, ...),
- Minimisation des volumes de stockage,
- Pas de gestion des chutes et rebuts.

CONSTRUCTION

Cadre

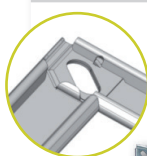
Barrettes profilées en acier galvanisé ép. 1,0 mm
Disponibles en aluminium et inox 304L

Largeur standard 30 mm
Disponible en 20 mm

Cadre clipsé – **système breveté F2A**

Perçage standard : oblong dans les angles
Perçage complémentaire sur demande

Raccordement étanche en bords tombés
Compatible bords lisses



L'ELYT+ est fabriquée sur mesure, de 200 x 200 mm à 2300 x 2300 mm à l'aide de barrettes standards de 20 ou 30 mm.

Les dimensions supérieures sont proposées avec des barrettes renforcées et des pièces d'angles rapportées.

Tissu

M0 : Tissue de verre enduit Polyuréthane
M1 : Polyester enduit PVC
Autres tissus sur demande

Largeur standard 130 mm
Autres largeurs sur demande

Joint

Joint en TPE cousu en périphérie

Fixation du corps sur le cadre à l'aide du joint

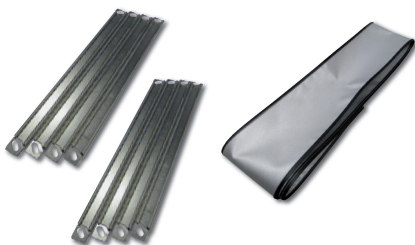
Étanchéité EN 15727 classe D ou B selon le tissu

MANCHETTE CADRÉE ÉTANCHE

ELYT+

ELYT+ A : VERSION «PRÊTE À ÊTRE ASSEMBLÉE»

Un montage simple et rapide en toute sécurité



Les barrettes étant équipées d'un système exclusif de clips breveté, le montage du cadre se fait par simple emboîtement des barrettes entre elles, sans aucun rajout de pièces extérieures et sans équipement particulier.

Le corps de manchette est ensuite fixé sur le cadre à l'aide d'un joint d'étanchéité qui se glisse dans une gorge de la barrette (montage ultra rapide).



Visualisez la vidéo de montage ELYT+ en flashant ce code.



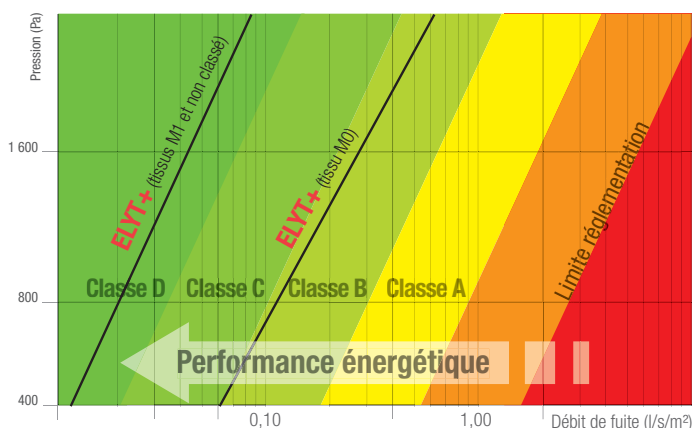
Barrettes aux bords arrondis et non coupants afin d'éviter tout risque de blessure et d'endommagement du tissu.

CARACTÉRISTIQUES

	Manchette ELYT+ Tissu de verre M0	Manchette ELYT+ Tissu polyester M1 & NC
Étanchéité	Classe B selon EN 15727 (équivalent à Classe B selon EN 1751)	Classe D selon EN 15727 (équivalent à Classe C selon EN 1751)
Résistance à la pression	2000 Pa en pression et en dépression	
Température d'utilisation	De -20°C à +110°C	De -30°C à +70°C
Gamme dimensionnelle	De 200 x 200 mm à 2300 x 2300 mm : barrettes en une seule partie Au delà, barrettes en plusieurs parties	

RÉSULTATS DES ESSAIS D'ÉTANCHÉITÉ

Étanchéité manchette ELYT+ selon EN 15727



Résultats issus d'essais réalisés sur une manchette à deux bords tombés

Conditions de test :

- Essais réalisés en pression
- Dimensions : 400 x 400 mm
- Hauteur : 130 mm





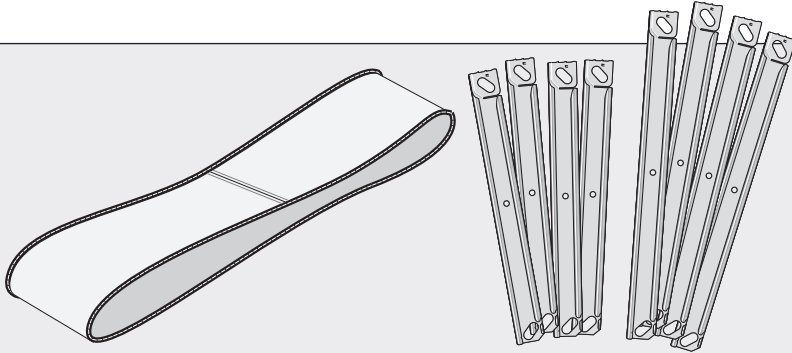
ELYT+ A

MANCHETTE CADRÉE ÉTANCHE
AIRTIGHT FRAMED SLEEVE

F2A
Manufacturer
Air handling components

Notice de montage Assembly instructions

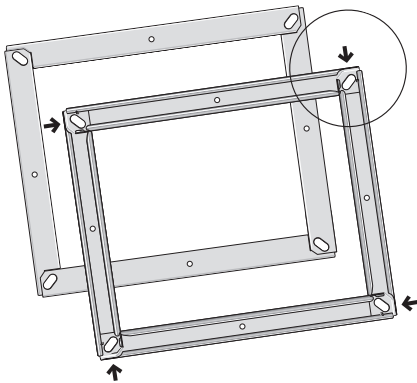
Système breveté
Patented system



COMPOSITION DU COLIS / THE PACK INCLUDES

- 1 corps de manchette cousu
- 8 barrettes assemblables
(4 pour la largeur + 4 pour la longueur).
- One fabric sleeve
- 4 « length » profiles
- 4 « width » profiles

1



ASSEMBLAGE DES CADRES / FRAME ASSEMBLY

Pour chacun des deux cadres, après avoir identifié 2 barrettes « longueur » et 2 barrettes « largeur », les emboîter en alternance par clipsage.

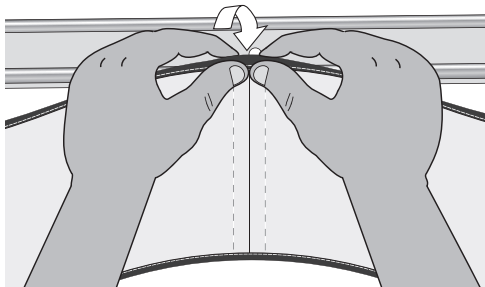
For each frame, identify 2 « length » and 2 « width » profiles and clip them together one after another.

2

MONTAGE DU CORPS DE MANCHETTE SUR LE PREMIER CADRE SLEEVE ASSEMBLY ON ONE FRAME

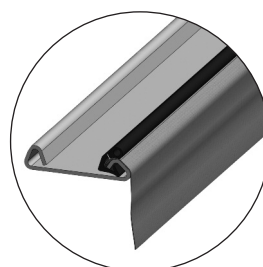
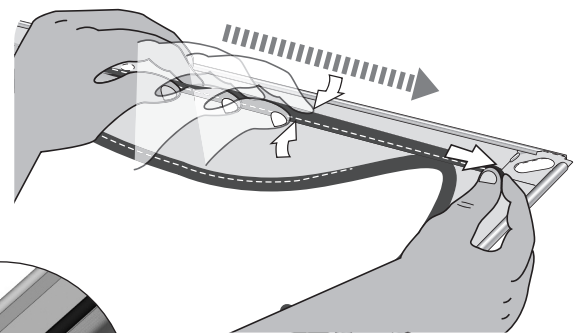
- En positionnant la couture sur un repère du cadre (hors angle), insérer le joint dans la gorge par pincement entre le pouce et l'index.

- Place the sewing on a frame's mark (no angle). Insert the sleeve gasket into the frame rim groove by pinching the gasket and frame between the thumb and forefinger.



- Positionner le joint dans le premier angle puis poursuivre l'insertion par **glissement pincé** sur la longueur de la barrette.

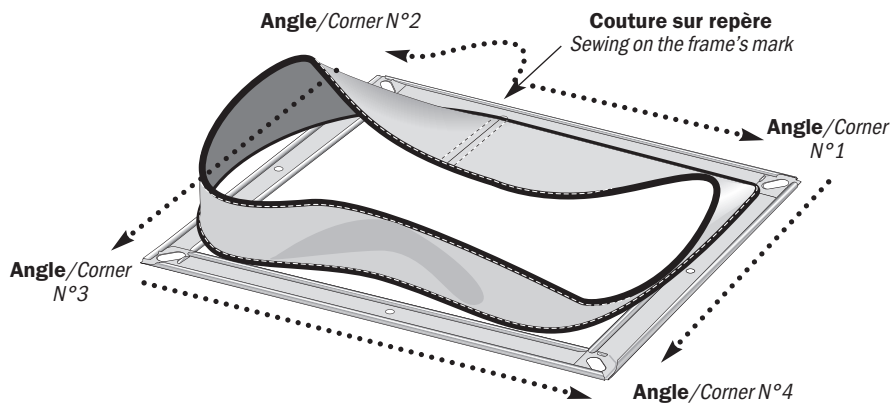
*- Place the gasket in the first angle, then proceed to insert it in the profile by **pinching and sliding**.*



SCHEMA DE PRINCIPE
PRINCIPLE VIEW

- Procéder de même pour les 3 autres angles en prenant soin de **bien ouvrir le joint** pour le positionner sur le **dernier angle**.

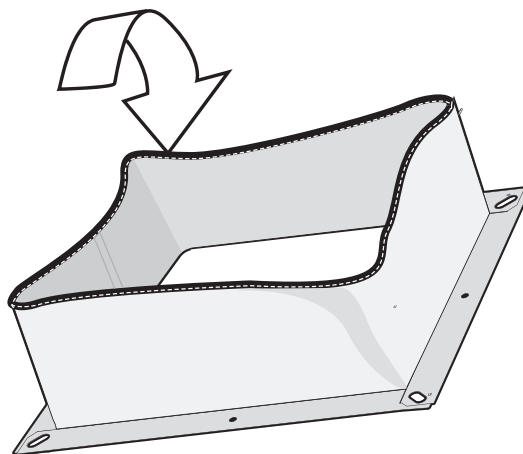
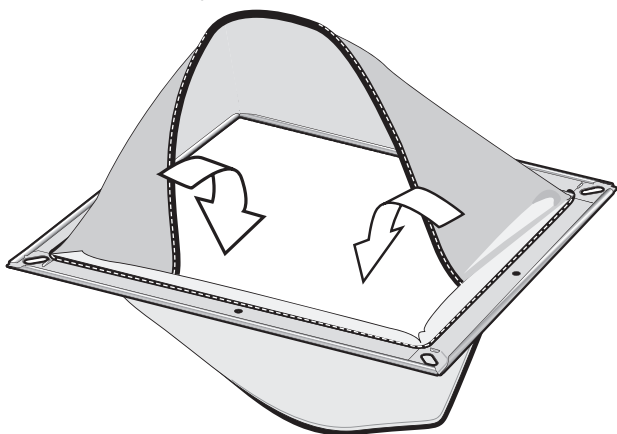
- Proceed the same for the 3 other corners. For the last corner, pull the gasket to make it go over the round frame deformation.



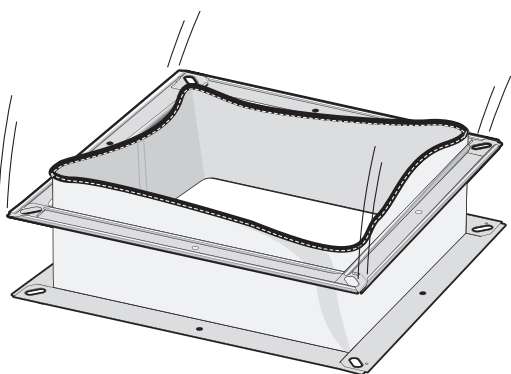
3 RETOURNEMENT DU CORPS DE MANCHETTE / TURNING THE SLEEVE UPSIDE DOWN

- Faire passer le corps de manchette à travers le cadre puis retourner l'ensemble.

- Turn the sleeve upside down and slide it on the other side of the frame.

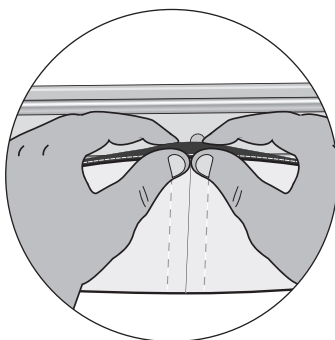


4 MONTAGE SUR LE SECOND CADRE / SLEEVE ASSEMBLY ON THE SECOND FRAME



- Poser le second cadre sur le premier, plat contre plat.

- Place the second frame over the first frame.



- Vérifier que les repères coïncident puis insérer le joint sur tout le périmètre comme pour le premier cadre (cf étape n°2).

- Check that the marks are lined up then insert the sleeve gasket all around the frame (see step 2).



**MANCHETTE MONTÉE
ASSEMBLED SLEEVE**

**RETROUVEZ LA VIDÉO DE MONTAGE
DE LA MANCHETTE ELYT+ A EN FLASHANT :**

WATCH THE ELYT+ A ASSEMBLY VIDEO BY SCANNING THIS CODE

